



فلل القناة المائية.. لكل إطلالة حكاية
Canal Villas..Where Every View Tells A Story

Kingdom of Bahrain مملكة البحرين
مؤسسة التنظيم العقاري
Real Estate Regulatory Authority



نبني مجتمعات تنبض بالحياة

شركة بحرينية رائدة في مجال التطوير العقاري تأسست عام 2011، نسعى إلى توفير مساكن عصرية ذات جودة عالية تلبي تطلعات عملائنا، إلى جانب تطوير مشاريع متميزة في قطاعات السياحة والتعليم والضيافة والصحة في مملكة البحرين.

Building Communities that Thrive

A leading Bahraini real estate development company, established in 2011, committed to creating modern, high-quality residences that meet our client's aspirations. Our portfolio also extends to exceptional projects in the tourism, education, hospitality, and healthcare sectors across the Kingdom of Bahrain.



بريق
BAREEQ



المحتويات Contents

Ras Hayan Village	08	قرية رأس حيان
Location	10	الموقع
Masterplan	12	المخطط
Project Features	14	مميزات المشروع
The Canal Villas	16	فلل القناة المائية
Type 1	22	نموذج 1
Type 2	32	نموذج 2
Contact Us	52	تواصل معنا

مخطط متكامل يحتضن الطبيعة وجمال الواجهة البحرية

بين تموجات القناة المائية الهادئة، تتألق قرية رأس حيان بتصميم متكامل يعكس تناغمًا فريدًا مع الطبيعة المحيطة، لتضفي على المكان طابعًا من السكينة والجمال.

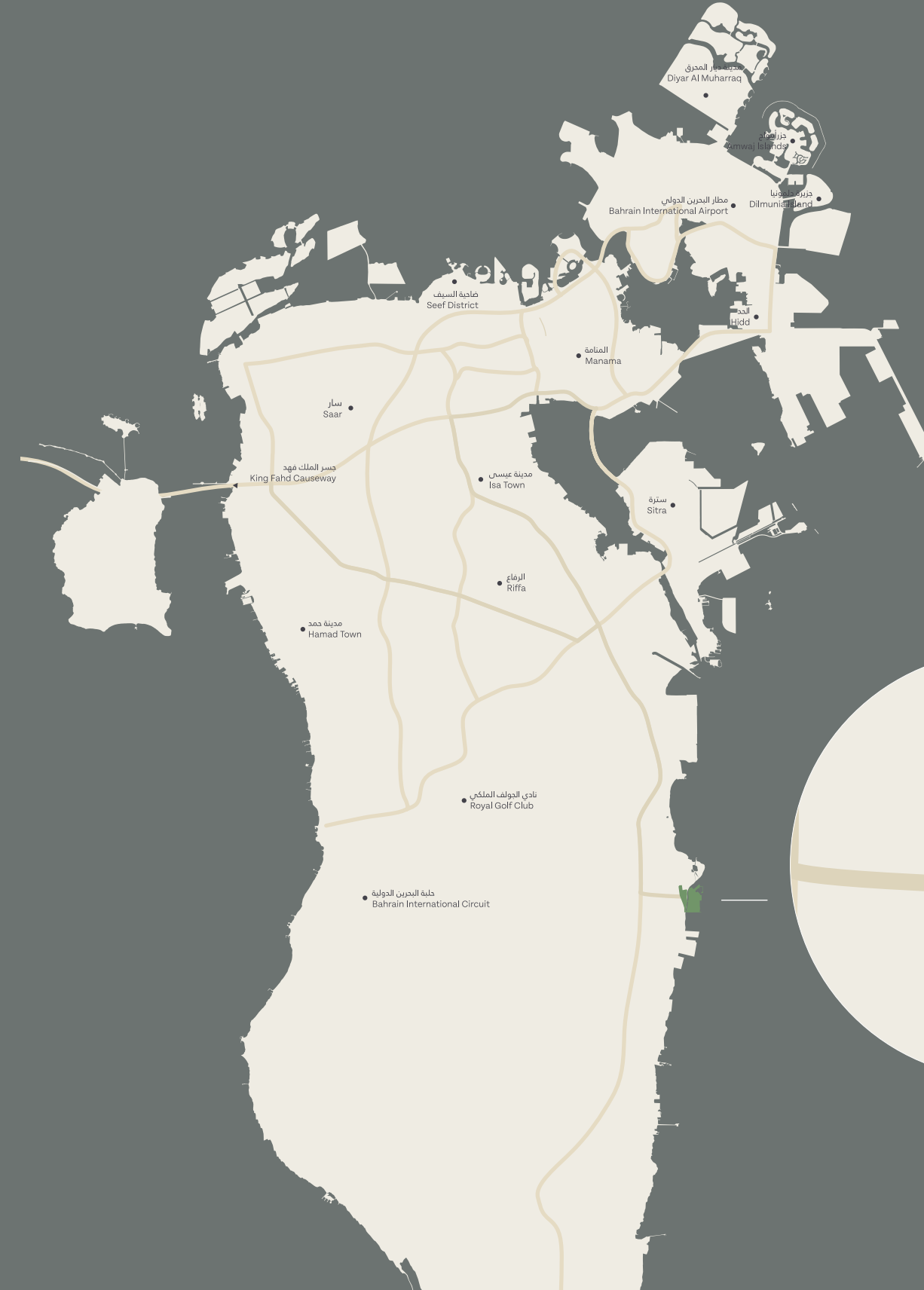
ويمتد هذا الانسجام من مسجد القرية والمركز المجتمعي إلى الحديقة العامة التي تتصل بالشاطئ، في مشهد يعكس تناغمًا متميزًا بين أسلوب الحياة المعاصر وجمال البيئة البحرية.

A Masterplan Inspired by Nature and the Serenity of the Sea

With gentle motion of the serene canal, Ras Hayan Village stands out with a thoughtfully integrated design that reflects a unique harmony with its natural surroundings, filling the place with tranquility and beauty. From the village mosque and community center to the public park that opens onto the shore, the masterplan reflects a unified blend of contemporary living and timeless allure of the coastal landscape.



خطوات إلى أهم الوجهات Steps to the Main Anchors



الموقع	الوقت (بالدقائق) Time (Minutes)	كيلو متر KM	Location
ديار المحرق	59	43	Diyar Al Muharraq
مطار البحرين الدولي	43	35	Bahrain International Airport
المنامة	33	27.9	Manama
جسر الملك فهد	43	34.6	King Fahd Causeway
سترة	21	18.4	Sitra
الرفاع	24	18.2	Riffa



قرية
راس حيان
Ras Hayan Village



المخطط العام

(01) الحي السكني (02) مساكن الواجهة البحرية (03) الواحة البحرية والشاطئ (04) استراحات ومقاهي مطلة على البحر (05) المارينا (06) فلل القناة المائية (07) مركز مجتمعي (08) مسجد القرية (09) منتزه أشجار القرم

The Masterplan

(01) Residences (02) Waterfront Residences (03) Beach Front (04) F&B & Beachfront Cafes (05) The Marina (06) Canal Villas (07) Community Center (08) Village Mosque (09) The Mangroves

مميزات المشروع Project Features



بنية تحتية متكاملة

Integrated Infrastructure



مارينا، ومقاهي مطلة على البحر

A Marina and Seaside Cafés



القناة المائية والشاطئ

The Canal and Beach



موقع استراتيجي

Strategic Location



جودة عالية بأسعار تنافسية

High Quality & Competitive Prices



فلل متنوعة

Diverse Villas



مرافق وخدمات متكاملة

Facilities and Integrated Services



منتزه لأشجار القرم وممشى طبيعي

A Mangrove Park with a Natural Walkway





فخامة على الواجهة البحرية

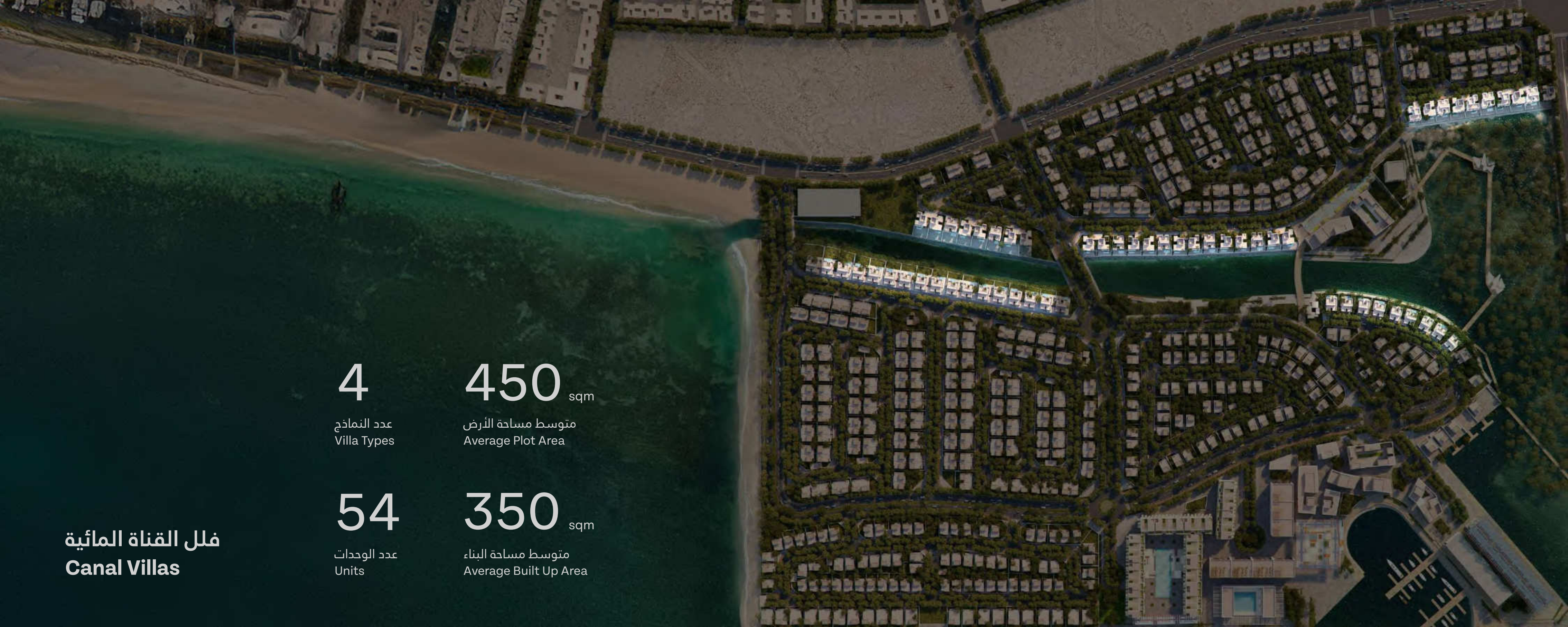
تألق فلل القناة المائية بتصاميم ساحلية عصرية تعكس روح الحدائثة والأناقة، وتمنحك إحساسًا بالرفقي والفخامة.

تمتاز بمساحات رحبة صُممت بعناية وإتقان لتوفر أقصى درجات الراحة، وتمنحك أنت وعائلتك أسلوب حياة راقٍ يليق بتطلعاتك.

Luxury on the waterfront

Blending modern architecture with refined coastal elegance, the villas offer a sense of sophistication and luxury.

Each villa features spacious layouts, thoughtfully designed and executed with precision providing you and your family with an enhanced living experience.



4

عدد النماذج
Villa Types

450 sqm

متوسط مساحة الأرض
Average Plot Area

54

عدد الوحدات
Units

350 sqm

متوسط مساحة البناء
Average Built Up Area

فلل القناة المائية
Canal Villas



1A

الساحلي
Mediterranean

1B

الساحلي
Mediterranean





الساحلي 1A
Mediterranean



الساحلي 1B
Mediterranean





الطابق الأرضي

Ground Floor

186 m²

المساحات Floor Plans

Type 1A
Type 1B

4 Bedrooms

4 غرف نوم

Built-Up Area

387 m²

المساحة المبنية

Ground Floor

186 m²

الطابق الأرضي

First Floor

159 m²

الطابق الأول

Roof Level

43 m²

السطح العلوي



7 دورات مياه
7 Bathrooms



مجلس العائلة
Family Room



صالة طعام
Dining Room



مسبح خاص
Private Pool



مجلس
Majlis



مطبخين
2 Kitchens



غرفة سائق
Drivers Room



موقفين للسيارات
2 Car Parks



السطح العلوي

Roof Level

43 m²



الطابق الأول

First Floor

159 m²

2A

الساحلي
Mediterranean

2B

الساحلي
Mediterranean





الساحلي 2A
Mediterranean





الساحلي 2B
Mediterranean



الطابق الأرضي

Ground Floor

171 m²

المخططات Floor Plans

Type 2A
Type 2B

4 Bedrooms

4 غرف نوم

Built-Up Area

376 m²

المساحة المبنية

Ground Floor

171 m²

الطابق الأرضي

First Floor

163 m²

الطابق الأول

Roof Level

42 m²

السطح العلوي



7 دورات مياه
7 Bathrooms



مجلس العائلة
Family Room



صالة طعام
Dining Room



مسبح خاص
Private Pool



مجلس
Majlis



مطبخين
2 Kitchens



غرفة سائق
Drivers Room



موقفين للسيارات
2 Car Parks



السطح العلوي

Roof Level

42 m²



الطابق الأول

First Floor

163 m²





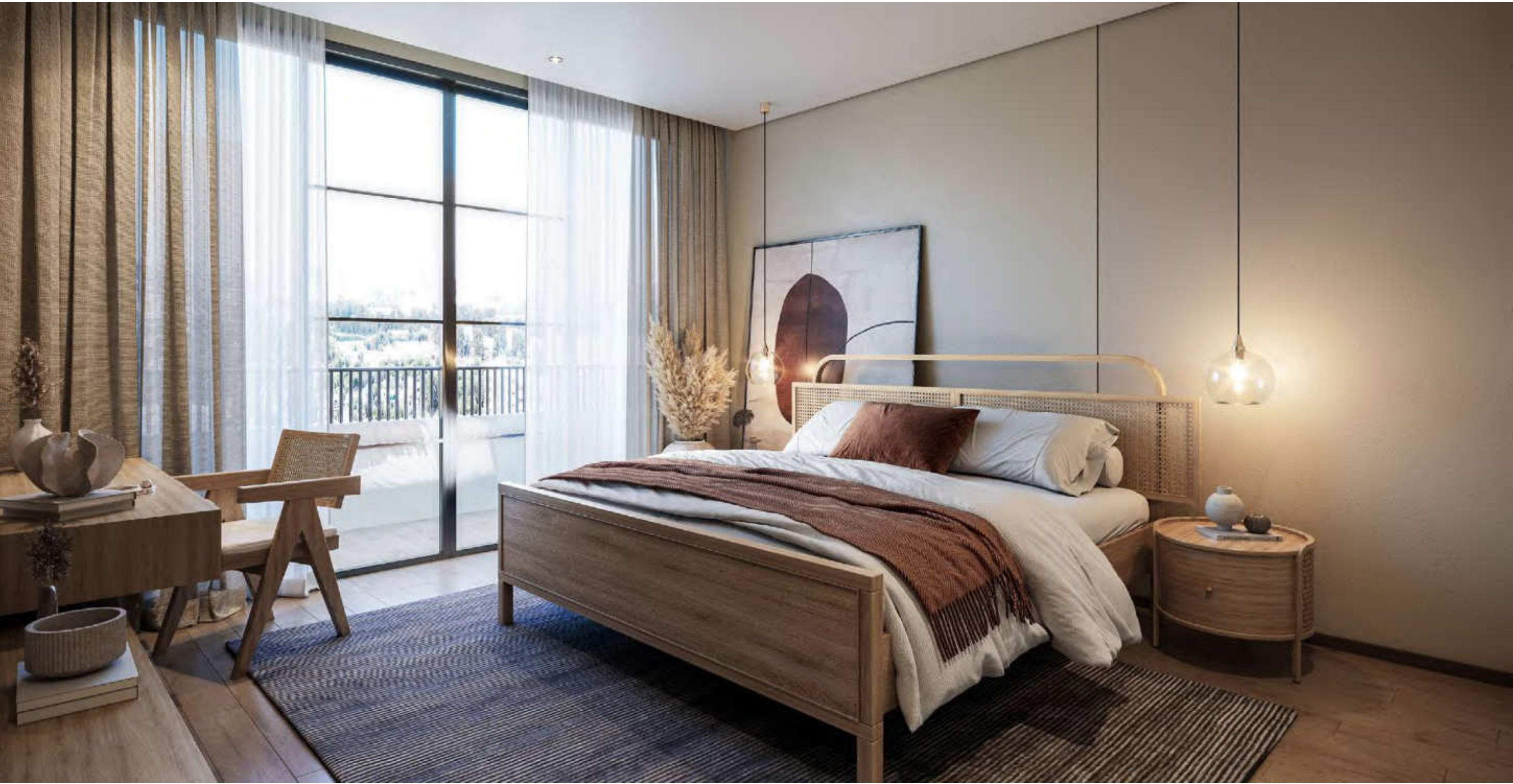
أناقة الواجهة المائية تلتقي بالطبيعة

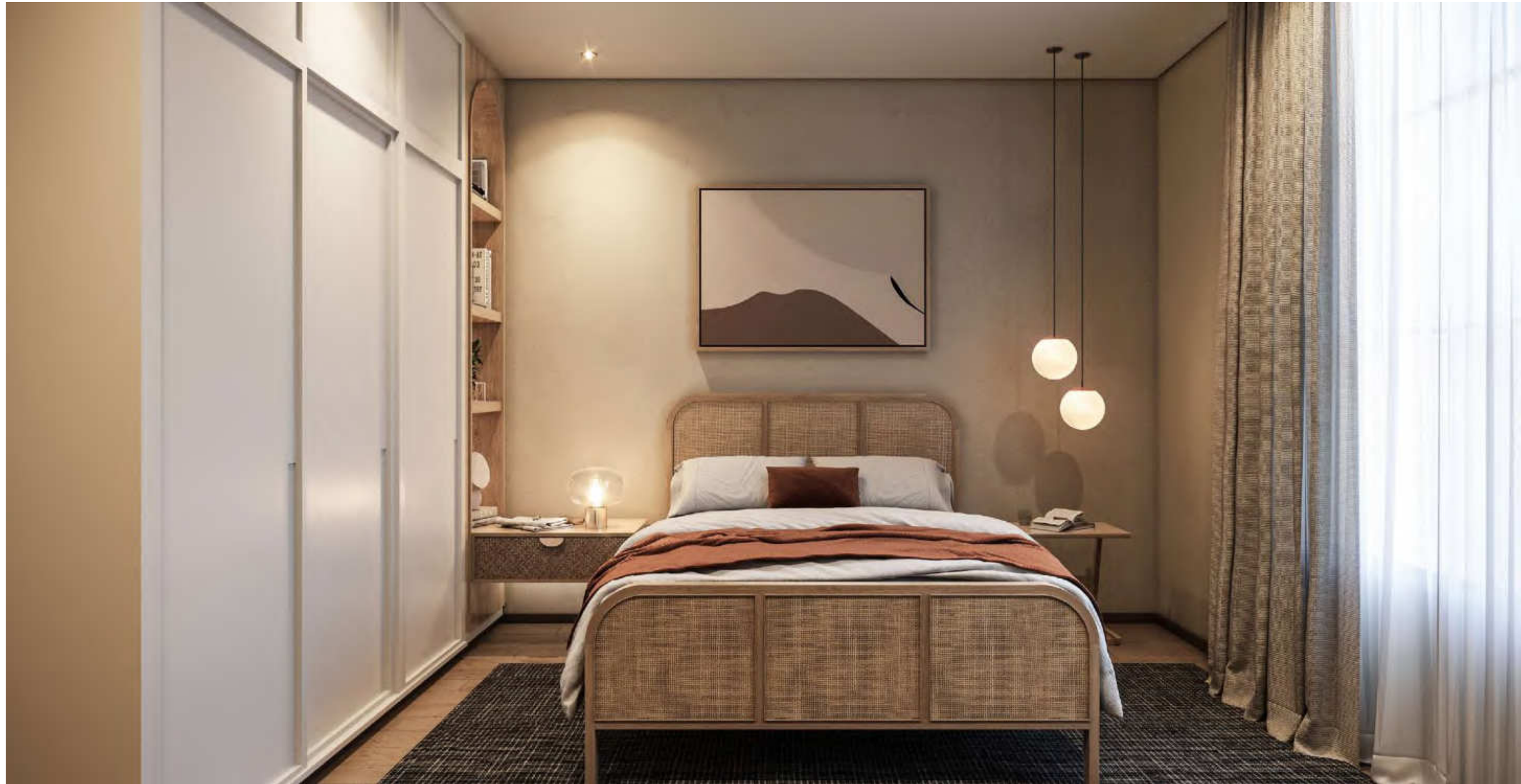
بمساحات معيشة مفتوحة ونوافذ تمتد من الأرض إلى السقف، تمتاز هذه الفيلا بسلاسة بين البساطة العصرية وجمال موقعها المطل على القناة. تخلق المواد الأنيقة، والتشطيبات المصممة بدقة، والعناصر التصميمية المدروسة ملاذًا فاخرًا مليئًا بالضوء، يوفر توازنًا مثاليًا بين الأناقة والهدوء.

Waterfront Elegance Meets Nature

With open-plan living spaces and floor-to-ceiling windows, the villa effortlessly blends modern minimalism with the beauty of its canal setting. Sleek materials, tailored finishes, and thoughtful design elements create a luxurious, light-filled retreat that offers a perfect balance of style and tranquility.







Contact us

For more information, please contact us through the following channels.

+973 1331 2000
sales@bareeq.com.bh

Scan the QR code
to view the
Sales Center location



تواصل معنا

للمزيد من المعلومات
تواصل معنا عبر القنوات التالية

+973 1331 2000
sales@bareeq.com.bh

امسح رمز الاستجابة
السريعة لمعرفة
موقع مركز المبيعات

